



# swa

景观 | 规划 | 城市设计

Landscape Architecture | Planning | Urban Design





ROSEMONT BRIDGE | HOUSTON, TEXAS  
ROSEMONT景观步行桥 | 德州休斯敦



“SWA拥有不可思议的创意设计能力，从设计到施工全程无缝跟进，并且注重细节和极高的完成度。”

-RONALD LOCH, VP PLANNING & DESIGN, TAUBMAN

---

## 关于 SWA

六十多年来，**SWA** 被公认为世界景观建筑、规划和城市设计领域的领导者。我们的项目赢得过**800**多个国际大奖。我们拥有众多举世公认的最具创新精神、经验最为丰富的景观师和规划师。**1959**年成立时为**Sasaki, Walker Associates** 西海岸设计室，而**1975**年时，公司已成长为**SWA**集团。

我们以小型精品设计工作室为组织架构，以增强创新能力并积极响应客户需求。一直以来，我们的业务量超过**75%**来自老客户。**SWA**很荣幸地与一些世界一流的公共和私人项目业主、以及国际顶尖的建筑师、工程师和相关专业人士合作。我们的客户也包括公共机构、社区组织和非盈利组织。

我们项目设计的原动力来自对自然和美丽的自然系统的深刻理解。我们也从人造系统的复杂性和受其影响的互动中汲取灵感。我们的项目以具有远见的审美、和卓有成效的实用功能著称于世，极具社会影响力，而且强调环境可持续性。**SWA**核心精神是对设计充满热忱，本着这种热情我们不断寻求更加创新的方式来解决实际问题，从而提升客户项目、城市、区域乃至社会的整体价值与品质。

公建  
社区

商业和混用  
企业园区

教育  
医疗

旅游渡假  
自然系统

公园  
居住

交通枢纽

城市设计和滨水







---

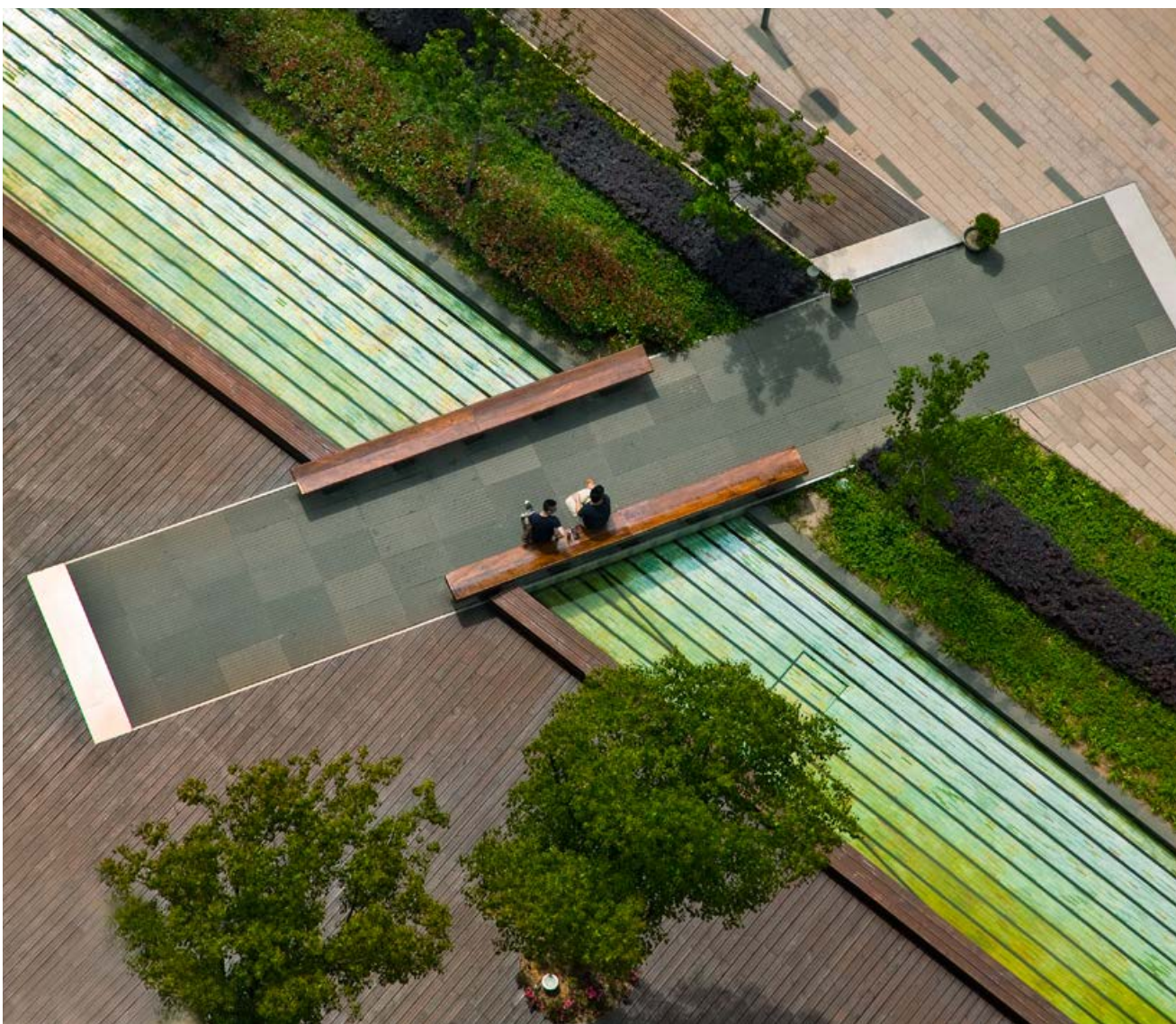
# 景观

## Landscape Architecture

“我和swa多年合作，因为他们具有追求完美的理念。不仅体现在设计上，而且注重沟通协调包括完工后的跟进等。”

-DAVID J. NEUMAN, FORMER ARCHITECT FOR THE UNIVERSITY AND  
CHIEF PLANNING OFFICER, UNIVERSITY OF VIRGINIA

**我们的景观设计涵盖各类尺度—从大的多功能场地到小的私密空间。材料材质、生活方式、景观工艺的创新性研究，加上对人们如何使用室外空间的深刻理解构成了我们独特的设计过程。SWA的景观设计因为其卓越的创意而在世界范围内得到了广泛的认可。**





OCT BAY | SHENZHEN, CHINA  
深圳华侨城欢乐海岸 | 中国深圳



SYMANTEC | CHENGDU, CHINA  
成都塞门铁克 科技园区 | 中国成都



“与 SWA 团队共事是很棒的体验。每次与他们接触都可以体会到高水平的客户服务、创意和团队合作。他们在整个设计过程中持续地证明他们的灵活性和耐心。我们很满意他们创造的公园设计和他们提供的服务。”

—ANA PETRLIC, DEPUTY CHIEF, URBAN PROJECTS & WATERSHED PLANNING DIVISION, MOUNTAINS RECREATION AND CONSERVATION AUTHORITY

## 景观 Landscape Architecture

### 服务类型

场地规划

概念设计

方案设计

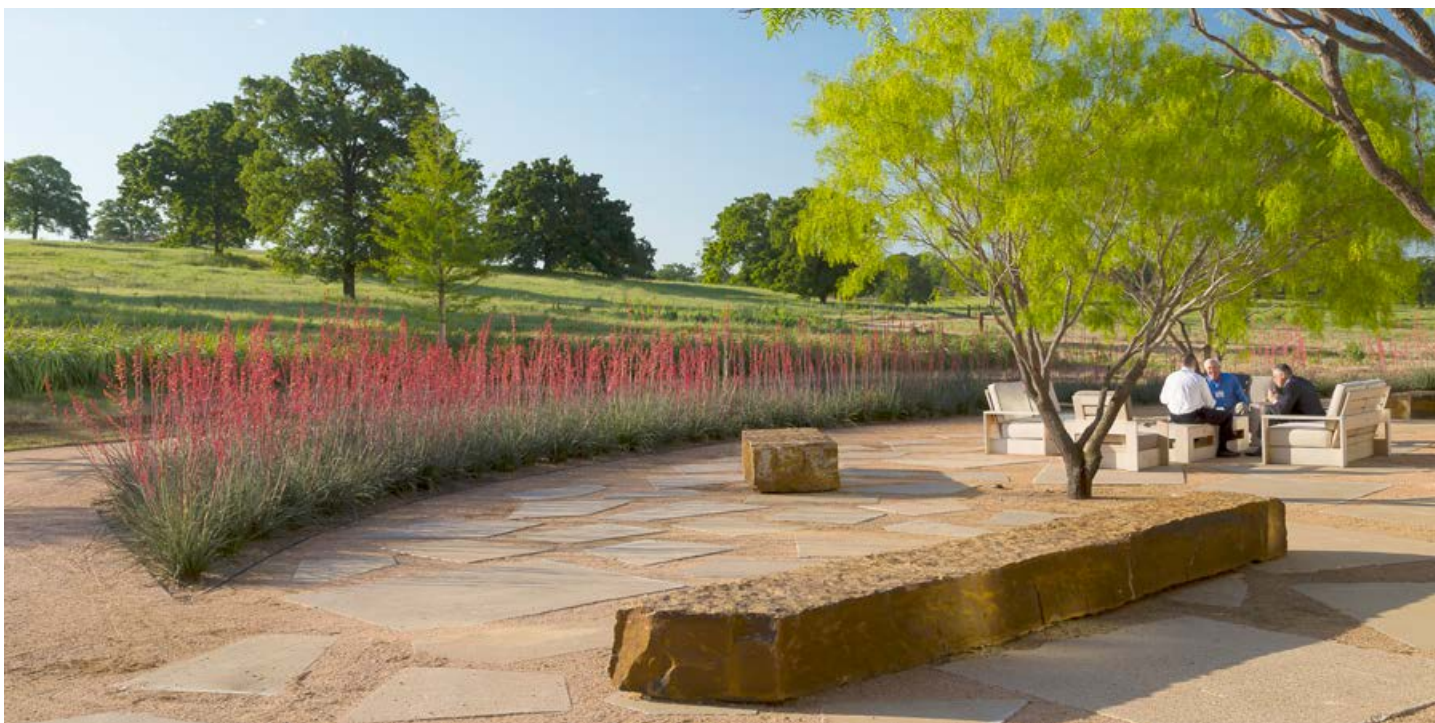
扩初设计

施工图设计

施工现场监理

DELOITTE UNIVERSITY | WESTLAKE, TEXAS

德勤大学园区 | 美国德州西湖



THE RESORT AT PEDREGAL | CABO SAN LUCAS, MEXICO

PEDREGAL 渡假酒店 | 墨西哥CABO SAN LUCAS



“SWA时常激发我们为每一个项目去寻找独具匠心的解决方案，这让我们成为更优秀的设计师。不论遇到什么样的设计难题，SWA总是运用创造力和超前的设计手法整合建筑、规划和景观，一次次产生意想不到的效果。”

—MARTY BORKO, PRINCIPAL, GENSLER



BURJ KHALIFA | DUBAI, UNITED ARAB EMIRATES

卡立法塔 | 阿联酋迪拜



# 景观 Landscape Architecture

LEWIS AVENUE CORRIDOR | LAS VEGAS, NEVADA  
萨默林市中心酒店 | 美国拉斯维加斯



S&P CAMPUS (NOW GOOGLE HEADQUARTERS) | MOUNTAIN VIEW, CALIFORNIA  
S&P 办公园区 (现谷歌总部) | 美国加州



ZOBON SCULPTURE GARDEN | SHANGHAI, CHINA  
中邦城市雕塑花园 | 中国上海 山景



“在图萨市中心一处曾经荒芜的地带，SWA 设计和开发了一个极佳的聚会场所，现在这里充满艺术、音乐和美食，差不多每天都有人在庆祝。这座名为 Guthrie Green 的公园几乎隔夜成为市民好天气时必去的地方。”

-KEN LEVIT, EXECUTIVE DIRECTOR, GEORGE KAISER FAMILY FOUNDATION

GIANT INTERACTIVE CAMPUS | SHANGHAI, CHINA  
巨人网络集团公司总部园区 | 中国上海



TAOPU PARK | SHANGHAI, CHINA  
桃浦中央公园 | 中国上海



DOWNTOWN SUMMERLIN | LAS VEGAS, NEVADA  
萨默林市中心酒店 | 美国拉斯维加斯

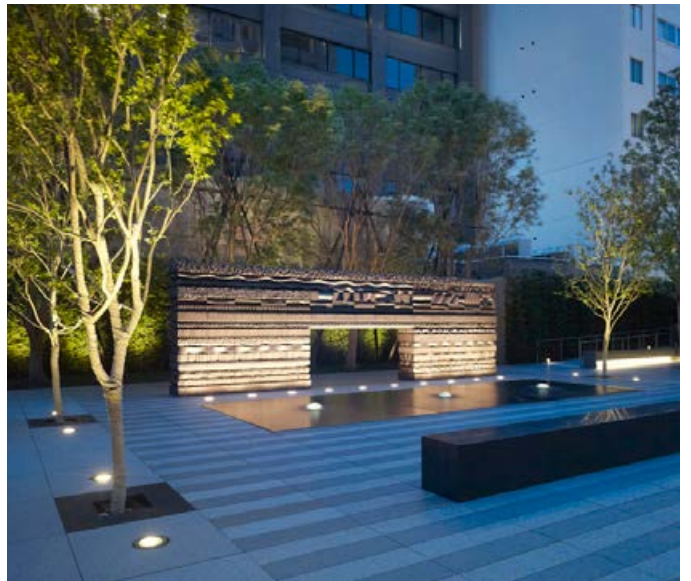


# 景观 Landscape Architecture

LAS VENTANAS AL PARAISO | CABO SAN LUCAS, MEXICO  
拉斯文塔纳斯阿尔伯利亚索-紫檀度假村 | 卡波圣卢卡斯, 墨西哥



WHOLE FOODS CORPORATE HEADQUARTERS | AUSTIN, TEXAS  
全食有机食物总部 | 德州奥斯汀



AKASAKA K TOWER | TOKYO, JAPAN  
赤坂 K 塔楼 | 日本东京













QINGPU NEW TOWN | QINGPU, CHINA  
青浦新城 | 中国青浦



---

# 规划

## Planning

“作为团队的关键成员，SWA 集团让我们有能力在社区规划时平衡人和自然的需求。我们决定邀请 SWA 加入我们的设计团队，不仅仅是因为他们有设计世界一流社区的名声，而且也因为他们对设计的追求和热忱。SWA集团认同我们的愿景，与我们一起改变未来新社区建设的范式。”

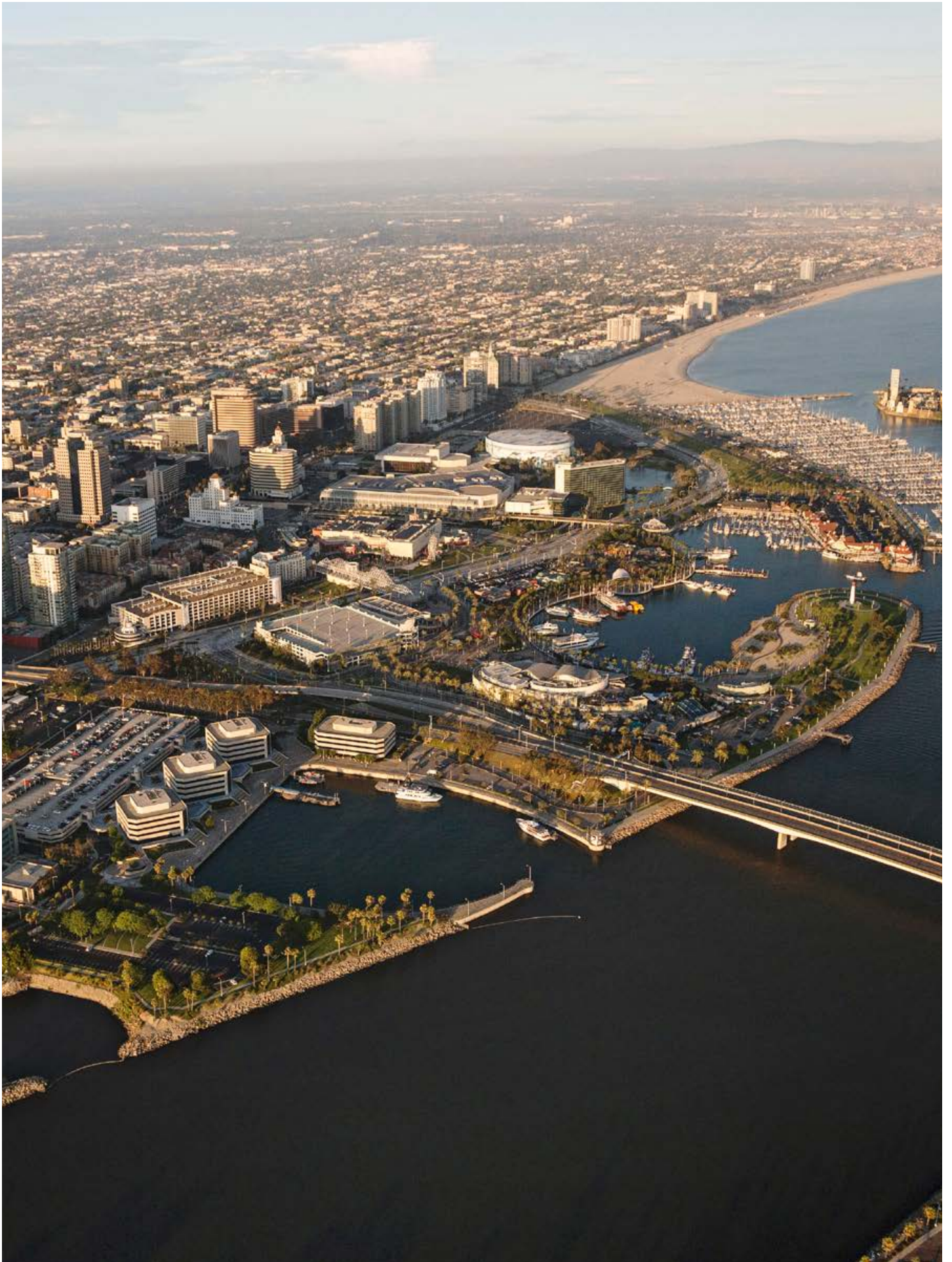
—MARK NICKLESS, FORMER DIRECTOR OF COMMUNITY DEVELOPMENT, LEE ALPERT & CO.

**我们为大尺度的项目提供土地规划和总体规划服务。我们的规划敏锐地利用地形、地貌、自然资源、植被、基础设施和建筑，创造出更宜居、更可持续的项目。这样的手法能够为规划社区、园区、企业、公共和商业区、以公共交通为导向的开发模式(TOD)，滨水、休闲和自然系统修复培育新方向。根据项目需要，我们组织顾问团队，从工程师到科学家，他们集合的经验与我们自身的经验互补。SWA获奖的规划工作公认为是在创造独特非凡的场所。**



SANTALUZ | SAN DIEGO, CALIFORNIA  
圣卢斯 | 美国加州圣地亚哥





SAN DIEGO EMBARCADERO | SAN DIEGO, CALIFORNIA  
圣地亚哥圣迭戈码头 | 美国加州圣地亚哥



# 规划 Planning

## 服务类型

总体规划

土地利用规划

场地规划

场地分析和备选方案

设计准则

开发策略

政府报批

FORT WAYNE RIVERFRONT | FORT WAYNE, INDIANA

FORT WAYNE 滨河 | 美国印第安纳州



GOLDEN GATE NATIONAL RECREATION AREA | MARIN COUNTY, CALIFORNIA

金门大桥国家公园 | 美国加州



STANFORD UNIVERSITY | STANFORD, CALIFORNIA

斯坦福大学 | 美国加州斯坦福



”和SWA合作很愉快，他们的创造力和对细节的注重为我们的景观和规划工作带来了非常好的效果。”

—DAVID SALAZAR, AICP, ASSOCIATE VP, PHYSICAL PLANNING AND FACILITIES MANAGEMENT, CALIFORNIA STATE UNIVERSITY



KAOHSIUNG WATERFRONT | KAOHSIUNG, TAIWAN

高雄滨水景观 | 台湾高雄



# 规划 Planning

WANMU WETLAND PARK | GUANGZHOU, CHINA  
万亩湿地公园 | 中国广州



SUZHOU CENTER | SUZHOU, CHINA  
苏州中心 | 中国苏州



BATON ROUGE LAKES | BATON ROUGE, LOUISIANA  
BATON ROUGE湖 | 美国路易斯安那州





NANHAI CITIZEN'S PLAZA AND 1000 LANTERN PARK | NANHAI, CHINA  
广东南海千灯湖城市公园 | 中国佛山









CITY CREEK CENTER | SALT LAKE CITY, UTAH  
城市溪流 | 美国犹他盐湖城



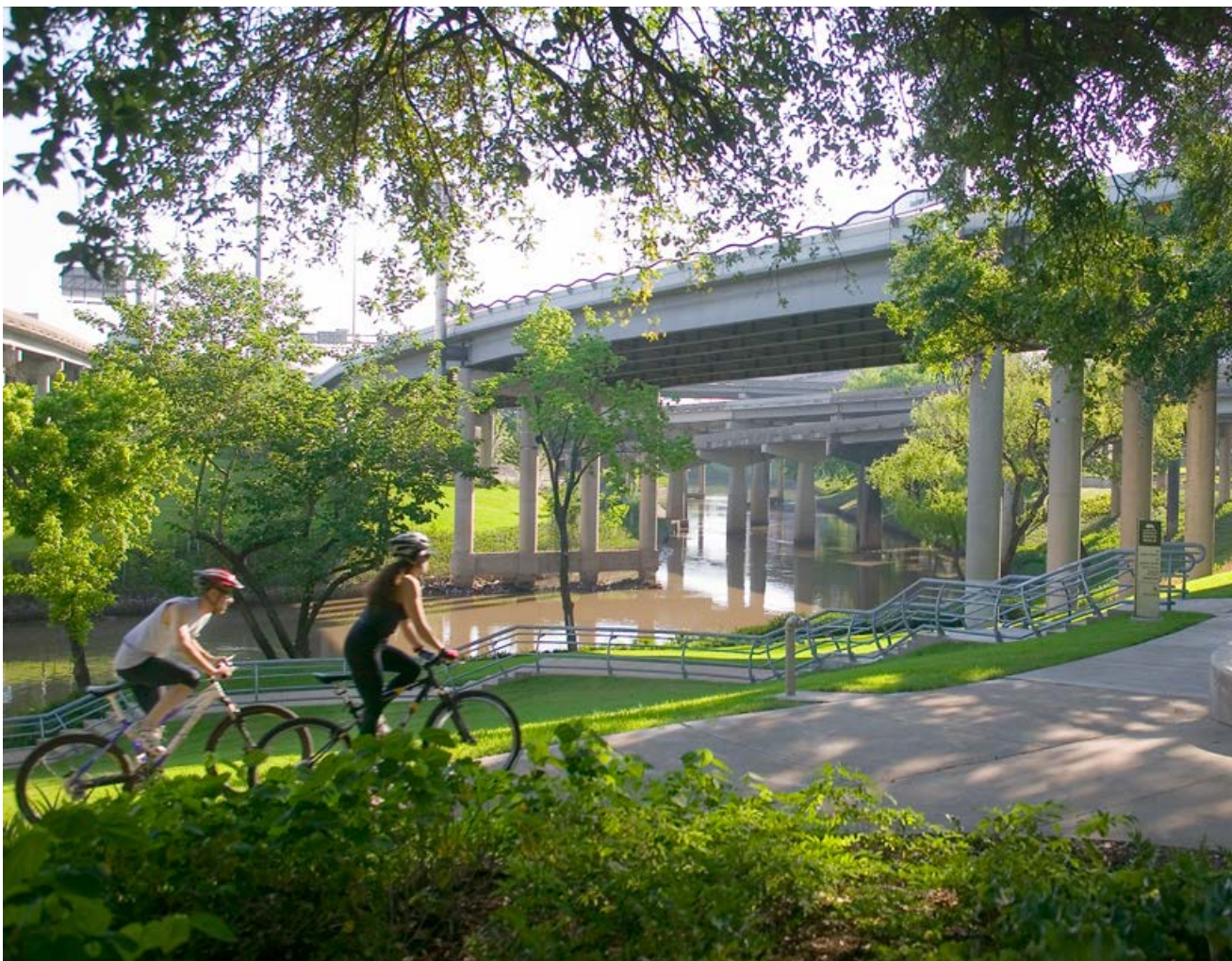
---

# 城市设计

## Urban Design

“SWA被拉斯维加斯市选中作为市中心路易斯大道廊道项目的城市设计和景观设计公司。我们对设计成果非常满意，这个步行廊道现在是上班族和游客们最爱去的一个地方。” -OSCAR B. GOODMAN, FORMER MAYOR, CITY OF LAS VEGAS

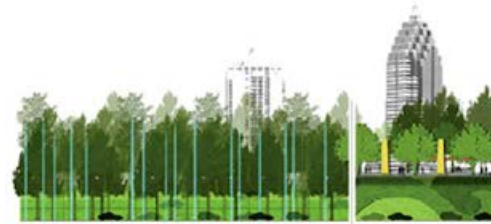
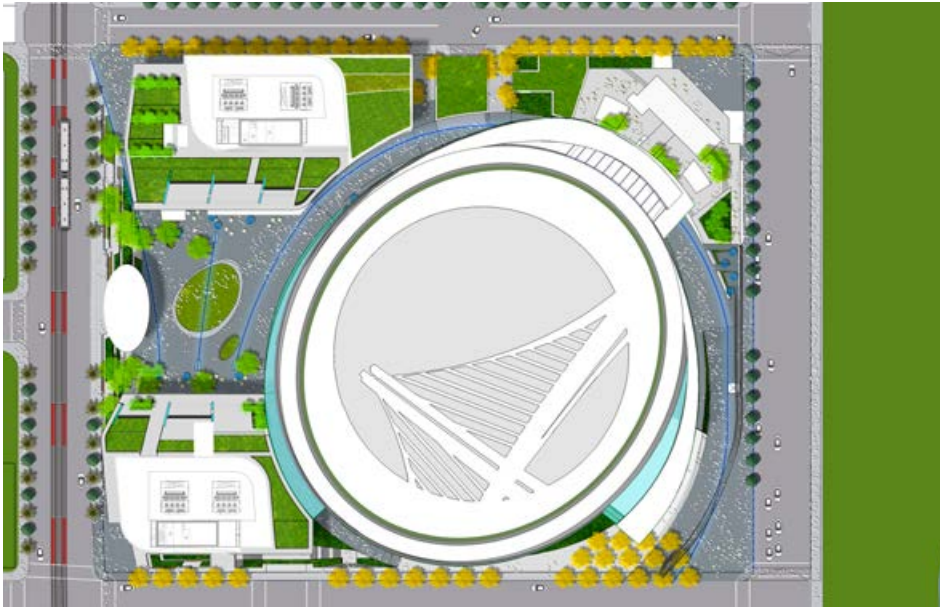
**成功的城市设计包括城市环境基础设施,并将建筑物、街道、廊道和自然系统融入相互关联、功能完备、审美统一的整体。SWA设计项目涵盖新城、城区、街区和滨水区,以及城市环境的特定组成元素,包括广场、公园、散步道和城市街景。作为对城市景观有着深刻理解的设计师,我们尤其擅长将自然融入城市,利用可获得的资源作为基础和框架,从而使高密度的宜居环境应运而生。SWA在城市规划和设计领域的国际声誉源于我们无数的成功项目。**



BUFFALO BAYOU PROMENADE | HOUSTON, TEXAS  
布法罗河滨公园|美国德州休斯顿



GOLDEN STATE WARRIORS STADIUM | SAN FRANCISCO, CALIFORNIA  
金州勇士队体育场 | 美国加州旧金山



NORTHERN GATEWAY

MIDTOWN



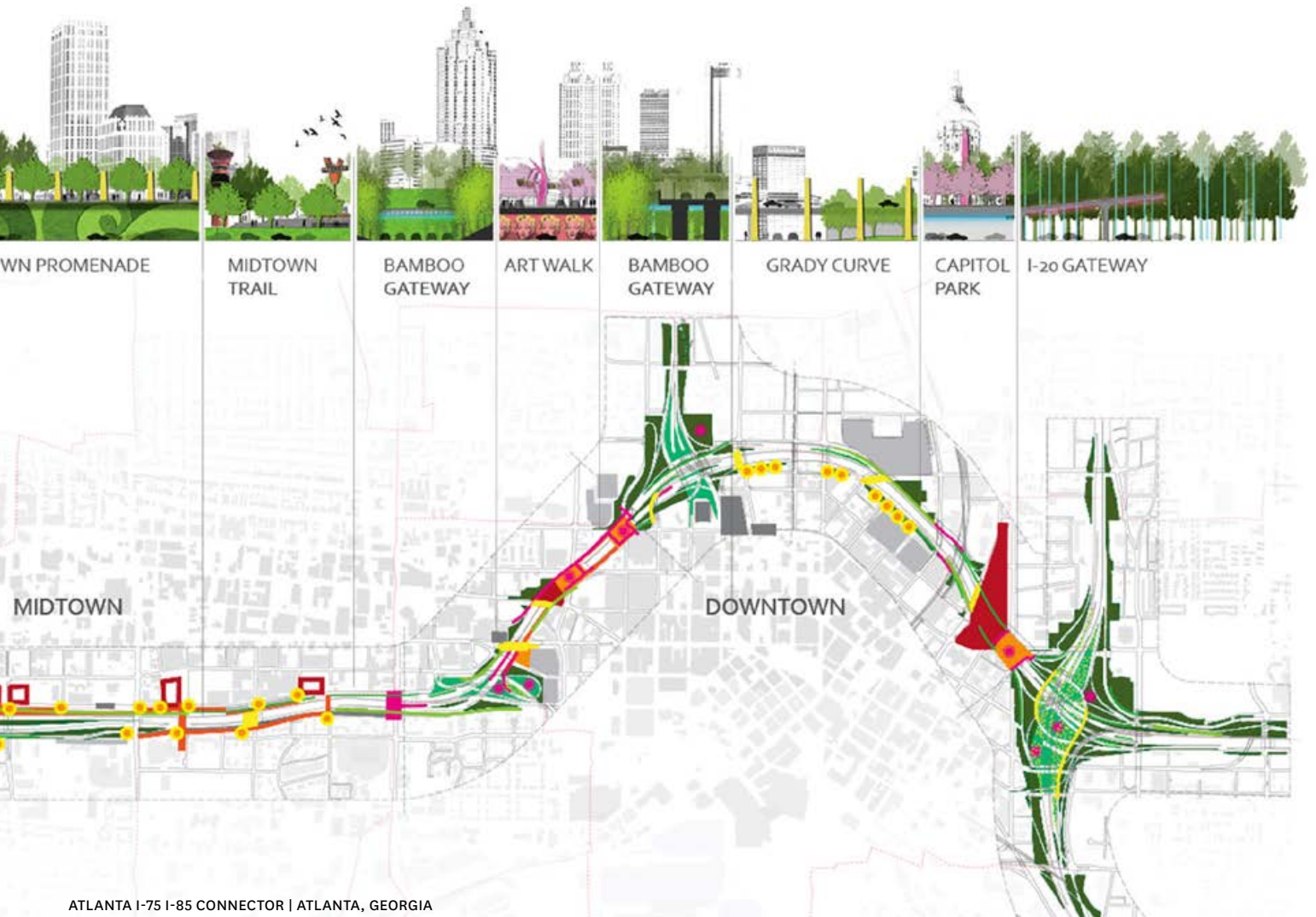
GUTHRIE GREEN | TULSA, OKLAHOMA  
GUTHRIE 市中心绿地 | 美国奥克拉荷马塔尔萨



ROCHESTER INSTITUTE OF TECHNOLOGY GLOBAL PLAZA | ROCHESTER, NEW YORK  
罗彻斯特理工学院国际村 | 美国纽约罗彻斯特



# 城市设计 Urban Design



ATLANTA I-75 I-85 CONNECTOR | ATLANTA, GEORGIA  
亚特兰大连接干线 | 美国亚特兰大



JACK LONDON SQUARE | OAKLAND, CALIFORNIA  
杰克伦敦广场 | 美国加利福尼亚奥克兰



BUSINESS BAY | DUBAI, UNITED ARAB EMIRATES  
商业湾区 | 阿联酋迪拜



"SWA为我们社区提供了最高质量的规划和设计服务，他们对环境的真挚责任感为我们的项目带来长期的可持续性成功。"

-RANDY SATER, PRESIDENT, STONEBRIDGE PROPERTIES, LLC



PRINCE BAY WATERFRONT | SHENZHEN, CHINA  
太子湾滨水 | 中国深圳



# 城市设计 Urban Design

## 服务类型

城市规划

土地利用和建筑体量研究

城市景观设计

城市改建

设计导则

SANTANA ROW | SAN JOSE, CALIFORNIA

SANTANA ROW | 美国加州圣何塞



SHANGHAI EXPO UBPA (URBAN BEST PRACTICE AREA) | SHANGHAI, CHINA

上海世博浦西城市最佳实践区 | 中国上海



KATY TRAIL | DALLAS, TEXAS

凯特绿道 | 美国德州达拉斯





ANAHEIM REGIONAL TRANSPORTATION INTERMODAL CENTER (ARTIC) | ANAHEIM, CALIFORNIA  
加州阿纳海姆区域交通枢纽 | 美国加州阿纳海姆





TRANSPORTATION INTERMODAL CENTER

Track Only  
SATA  
Drop-off

No Left Turn



## 部分客户名单

## Partial Client List

5G Studio Collaborative

Adrian Smith + Gordon Gill建筑事务所

联合国际开发公司

Altoon合伙公司

安徽融科智地房地产开发有限公司

AP+I设计有限公司

深圳大学建筑设计研究院

Baton Rouge基金会

北京市建筑设计研究院

北京金士荣静地产有限公司(音译)

北京融科智地房地产开发有限公司

Bing Thom建筑师事务所

北林苑

Brookfield

布法罗河合伙公司

加州州立大学长滩分校

长沙先导土地开发建设有限公司

成都博兴投资有限公司

中国人寿保险公司

招商局蛇口

招商地产

中国国旅(香港)集团公司

华润(重庆)实业有限公司

华润(深圳)有限公司

华润置地(北京)有限公司

中国城市规划设计研究院

重庆北区农林水文管理部

重庆东原房地产有限公司

重庆北区农林水文管理部

重庆中字有限公司

City of El Paso

City of Houston

City of Las Vegas

City Of Oxnard

东陆湖开发有限公司

迪拜地产有限公司

Emaar地产公司

远景能源公司

富顿集团

森林城市开发公司

佛山市城乡规划局南海分局

四季酒店集团

福建国际金融中心建设有限公司

福建中润投资有限公司

丰盛地产

福清裕荣投资有限公司

金地股份(深圳)

Gensler

美国GP建筑设计有限公司

绿地集团佛山禅城房地产有限公司

上海绿地

广东省城乡规划设计研究院

广州杰瑞房地产有限公司

广州市城市规划设计研究院

佛山市南海区桂城分区

郭凯襄阳投资发展有限公司

国信(海南)龙沐湾投资控股有限公司

杭州青山湖森林硅谷开发有限公司

海南落笔洞房地产有限公司

海南亿兴城建投资有限公司

汉中文化旅游投资集团有限公司

日本保健公司

合肥联创智融投资管理有限公司

河南郑宏房地产有限公司

山林开发有限公司

希尔顿酒店集团

HOK

休斯敦下城管理区

霍华德·休斯股份公司

HRV酒店合伙公司

华宏集团

湖南中建仰天湖投资有限公司

湖南省建筑设计院

凯悦酒店集团

洲际酒店集团

江苏吴江苏州湾酒店有限公司

嘉兴禾益地产开发有限公司

约翰逊开发股份公司

约翰逊·费恩公司

凯丹置地大连有限公司

Kendall/Heaton建筑事务所

KPF建筑事务所

KSH建筑师事务所

久米设计有限公司

昆山花桥经济开发区和规划局

皇家艾美酒店集团

罗威企业

LPA有限公司

卢赛尔房地产开发公司

东方文华酒店集团

红树林房地产投资旅游公司

万豪酒店集团



民盈集团  
南昌绿地申飞置业有限公司  
南昌万达城市投资有限公司  
南京丰盛大族科技有限公司  
南京河西新城国有资产管理集团控股有限公司  
美国NBBJ建筑咨询有限公司  
日建设计有限公司  
宁波华侨城有限公司  
宁波市规划局  
宁波万科中湾房地产有限公司  
华侨城地产有限公司  
华侨城上海天祥有限公司  
Omni酒店集团  
柏诚集团  
贝聿铭建筑事务所  
Perkins+Will建筑事务所  
保利地产集团有限公司  
保利华南控股有限公司  
青岛市园林规划设计研究院  
清远红梅投资有限公司  
万丽酒店集团  
丽兹卡尔顿酒店集团  
RMV社区开发有限公司  
融信集团  
RTKL事务所  
RTKL英国有限公司  
三星爱宝乐园  
三亚晋合置业有限公司  
三亚鹿回头旅游发展有限公司  
上海滨江国际旅游度假区  
上海世博开发集团  
上海港城市发展(集团)有限公司  
上海凯泰置业有限公司  
上海湖区建设开发有限公司  
上海浦东发展银行  
上海青浦区规划土地管理局  
上海地产(集团)有限公司  
上海协信元鼎房地产开发有限公司  
上海松江实业投资发展有限公司  
上海桃浦科技智慧城开发建设公司  
香格里拉酒店集团  
陕西汉华投资有限公司  
深圳市宝安区政府  
深圳金地大百汇房地产开发有限公司  
深圳华强新城市发展有限公司  
深圳龙岗天安网络公园

深圳华侨城控股有限公司  
深圳华侨城  
深圳城市规划设计院  
喜来登酒店集团  
四川大竹县百岛湖城市公司  
SID (青岛) 投资发展有限公司  
西蒙地产集团  
金光集团 - APP中国  
苏州工业园区金鸡湖城市发展有限公司  
苏州工业园区规划建设局  
苏州工业园区体育产业开发有限公司  
Six October开发投资公司  
SOM建筑事务所  
斯坦福大学  
Steinberg建筑师事务所  
Taubman  
腾冲北海湿地生态旅游投资有限公司  
新家园公司  
Tishman Speyer铁狮门地产公司  
Toll Brothers公司  
同济大学建筑与城市规划学院  
Trammell Crow公司  
Travco集团  
Trendmaker 开发公司  
上城开发署  
万科合肥地产公司  
W酒店集团  
威斯汀酒店集团  
西岸项目股份公司  
永泰中国投资有限公司  
WRNS工作室  
武汉软件新城发展有限公司  
圣何塞温德姆酒店集团  
厦门市建筑设计院有限公司  
西安中泰置业服务有限公司  
姚记南通实业有限公司  
宜昌城建部  
宜昌市住建局  
云南柏森投资有限公司  
云南龙宇置业有限公司  
张江高科技园区  
郑州郑东新城管委会  
郑州金山地产有限公司  
中天城市发展集团有限公司



## 获奖精选

### Selected Awards

#### AAA Five-Diamond Award

##### AAA 五钻奖

Las Ventanas al Paraíso, Cabo San Lucas, San Jose Del Cabo, Baja, Mexico; Thannisch Development; Rosewood Hotels & Resorts, LLC; HKS, Inc., Architects; 2013

2013年: 墨西哥卡波圣卢卡斯 Las Ventanas al Paraíso 瑰丽酒店, 建筑师-HKS, 甲方-Thannisch发展有限公司

The Resort at Pedregal, Cabo San Lucas, Mexico; Resort Ventures LLC; HKS, Inc., Architects; Capella Hotel Group, LLC; 2013

2013年: 墨西哥卡波圣卢卡斯 佩德雷加尔度假村, 建筑师-HKS, 甲方-卡佩拉酒店集团有限公司

#### AIA Institute Honor Award

##### 美国建筑协会AIA荣誉奖

Nanhu New Country Village, Jiaxing, China; Jiaxing Alliance Development Corporation; Skidmore, Owings & Merrill LLP; 2013

2013年: 嘉兴南湖新农村; 建筑师-SOM; 甲方-嘉兴南湖合作社

Ford Point, Richmond, California; Marcy Wong Donn Logan Architects; Orton Development, Inc.; 2011

2011年: 美国加州里士满福特点; 建筑师- Marcy Wong Donn Logan Architects, 甲方-奥顿发展有限公司

#### American Planning Association Great

##### Places in America: Public Spaces

##### 美国规划协会 (APA) : 美国最佳公共空间

Buffalo Bayou Promenade, Houston, Texas; The Buffalo Bayou Partnership; City of Houston; Harris County Flood Control District; 2012

2012年: 美国德州休斯顿布法罗河滨公园; 甲方-休斯敦政府, 哈瑞斯雨洪控制区域;

San Antonio Main Plaza - Plaza de las Islas; San Antonio, Texas; City of San Antonio; LakelFlato Architects; Arthur Sosa, Architect; Bender Wells Clark Design; 2010

2010年: 圣安东尼奥城市主广场- Plaza de las Islas: 甲方-圣安东尼奥政府, 建筑师-LakelFlato, Arthur Sosa, Bender Wells Clark Design

#### ASLA - The Landscape Architecture

##### Firm Award, 2005

SWA Group

2005年: SWA集团荣获美国景观建筑师协会最佳公司奖

#### ASLA Landmark Award

Golden Gate National Recreation Area, Marin County, California; Calvin Platt; 2005

2005年: Calvin Platt的旧金山金门大桥国家公园荣获美国景观建筑师协会地标奖, 甲方-马林郡

#### ASLA National Award of Excellence

##### 美国景观建筑师协会全国优秀大奖

Buffalo Bayou Promenade, Houston, Texas; Buffalo Bayou Partnership; City of Houston; Harris County Flood Control District; 2009

2009年: 美国德州休斯顿布法罗河滨公园; 甲方-休斯敦政府, 哈瑞斯雨洪控制区域;

#### ASLA National Honor Award

##### 美国景观建筑师协会全国荣誉奖

Atlanta Connector - The Museum of Freeway Art, Atlanta, Georgia; Midtown Alliance; Central Atlanta Progress; Atlanta Downtown Improvement District, Inc.; 2013

2013年: 美国亚特兰大连接干线分析和规划(高速公路艺术画廊), 甲方-乔治亚中城和市区改造协会

Changsha FuRong Eco City, Changsha, China; Changsha FuRong Construction Investment Company; 2013

2013年: 长沙芙蓉生态城; 长沙芙蓉建设投资公司

Ningbo East New Town Eco-corridor, Ningbo City, China; Ningbo Planning Bureau - East New Town Development Committee; Ojanen\_Chioi Architects, LLP; 2013

2013年: 宁波东部新城生态走廊分析和规划, 甲方-宁波规划局 - 东部新城开发执行委员会, 建筑师-Ojanen\_Chioi Architects, LLP

Landscape Infrastructure: Case Studies by SWA; 2012

2012年: 景观基础设施: SWA案例研究

Nanhu New Country Village, Jiaxing, China; Jiaxing Alliance Development Corporation; Skidmore, Owings & Merrill LLP; 2012

2012年: 嘉兴南湖新农村, 甲方-嘉兴南湖合作社, 建筑师-SOM

Wusong Riverfront, Kunshan, China; Kunshan Huaqiao Economical Development and Planning Bureau; Ojanen\_Chioi Architects LLP; 2012

2012年: 昆山吴淞江滨河, 甲方-昆山华侨经济发展和规划局, 建筑师-Ojanen\_Chioi Architects

Brays Bayou Greenway Framework, Harris County, Texas; Harris County Flood Control District; 2009

2009年: 美国德州哈瑞斯郡布瑞斯河滨绿道系统; 甲方-哈瑞斯雨洪控制区域;

California Academy of Sciences, San Francisco, California; Renzo Piano, Architect in collaboration with Stantec Architecture; Paul Kephart, Horticultural Consultant; 2009

2009年: 美国旧金山加州科学馆, 建筑师-Renzo Piano, Stantec Architecture; 植物配置师-Paul Kephart

Poly International Plaza, Guangzhou, China; Skidmore, Owings & Merrill LLP; Guangzhou Design Institute; 2009

2009年: 广州保利国际广场, 建筑师-SOM

Zobon City Sculpture Garden (Zobon City Villa), Pudong, Shanghai, China; Landmark Development Consulting; Arquitectonica Architects; 2009

2009年: 上海浦东中邦城市雕塑花园, 建筑师Arquitectonica

#### ASLA Chapter Award

##### 美国景观建筑师协会分会卓越奖

Buffalo Bayou Park Master Plan, Houston, Texas; Buffalo Bayou Partnership; 2015

2015年: 美国德州布洛河滨公园; 甲方-布洛河联盟;

Exploration Green, Houston, TX; Clear Lake City Water Authority; 2015

2015年: 美国德州休斯顿探索公园, 甲方-清湖城水务局

Foundry Square, San Francisco, California; Wilson Meany; STUDIOS Architecture; Jim Jennings Architecture; Page & Turnbull; 2015

2015年: 美国加州旧金山铸造广场, 建筑师-STUDIOS Architecture, Jim Jennings Architecture, Page & Turnbull



Nanjing Kylin Eco Campus, Nanjing, China; R&F (Nanjing) Properties Development Co., Ltd.; BoA Studio, Architect; 2015

2015年:南京麒麟生态园区1期办公大楼, 南京R&F地产开发公司, 建筑师-BoA Studio

Prince Bay Waterfront, Shenzhen, China; China Merchant Shekou; 2015

2015年:深圳太子湾滨海岸线, 甲方-中国招商蛇口

Changsha Baxizhou Island, Changsha, Hunan Province, China; Changsha Pilot Land Development and Construction Co. Ltd.; 2014

2014年:长沙巴溪洲; 长沙先导土地开发建设有限公司

Giant Interactive Group, Song Jiang District, Shanghai, China; Giant Investment Co., Ltd; Morphosis; Michael C.F. Chan & Associates Inc.; Philip Liao & Partners Ltd.; 2014

2014年:上海松江巨人网络集团总部, 甲方-巨人集团, 建筑师-摩弗西斯; Michael C.F. Chan & Associates Inc.; Philip Liao & Partners Ltd.

Nanhai Citizen's Plaza and Thousand Lantern Park, City of Nanhai, Guangdong Province, China; Guangdong Nanhai Planning Bureau; 2014

2014年:广东南海千灯湖城市公园广场, 甲方-广东南海规划局

Sands Bethworks, Bethlehem, Pennsylvania; Las Vegas Sands; RTKL; 2014

2014年:美国宾州沙·贝斯沃克工业改造项目, 甲方-拉斯维加斯金沙集团, 建筑师-RTKL

Shunde Guipan River Waterfront, Shunde, China; Shunde Planning Bureau; 2014

2014年:顺德桂畔海滨水区景观; 顺德规划局

Sonoma State University, Green Music Center, Rohnert Park, California; Sonoma State University; William Rawn and Associates; BAR Architects; 2014

2014年:美国加州罗内特帕克索诺玛州立大学绿色音乐中心, 甲方-索诺玛州立大学, 建筑师-William Rawn and Associates, BAR Architects

Sun City Yokohama, Hodogaya, Japan; Health Care Japan Co., Ltd.; Perkins Eastman Architects PC; Asai Architectural Research; Hirsch Bedner Interior Design Architect; 2014

2014年:日本保土谷横滨太阳城, 甲方-Health Care Japan Co., Ltd, 建筑师-Perkins Eastman Architects PC; Asai Architectural Research; 室内设计师-Hirsch Bedner Interior Design Architect

Victory Plaza and American Airlines Center; Dallas, Texas; HKS, Inc.; David M. Schwarz Architects; Hillwood Development Corporation; 2013

2013年:美国德州达拉斯胜利广场和美国航空公司中心, 甲方-Hillwood Development Corporation, 建筑师-HKS, David M. Schwarz Architects

Beijing Finance Street, Beijing, China; Skidmore, Owings & Merrill LLP; 2012

2012年:北京金融街, 建筑师-SOM

Gubei Gold Street, Shanghai, China; Shanghai Gubei (Group) Co.; 2012

2012年:上海古北黄金城道, 甲方-古北集团

North Lake Nature Park, Shenzhen, China; OCT Urban Entertainment Investment Company of Shenzhen; 2011

2011年:深圳北湖湿地公园, 甲方-深圳城市娱乐投资公司

#### **ASCE Orange County Project of the Year 美国土木工程师协会加州橘县分会年度优秀项目**

Anaheim Regional Transportation Intermodal Center (ARTIC), Anaheim, California; City of Anaheim; Orange County Transportation Authority; Parsons Brinckerhoff; HOK Architects; 2015

2015年:加州阿纳海姆区域交通枢纽 (ARTIC), 甲方-橘县交通局, 建筑师-HOK

#### **Center for Active Design (CAD) Excellence Award 活力设计中心卓越奖,**

Guthrie Green, Tulsa, Oklahoma; George Kaiser Family Foundation; Kinslow, Keith & Todd, Inc.; 2015

2015年:俄克拉何马州塔尔萨格思里绿地公园, 甲方-George Kaiser Family Foundation, 建筑师-Kinslow, Keith & Todd Inc.

#### **Council on Tall Buildings and Urban Habitat (CTBUH) Best Tall Building Award, Middle East & Africa Region 高层建筑与城市住宅理事会(CTBUH)-中东和非洲最佳高层建筑**

Cayan Tower, Dubai, United Arab Emirates; Skidmore, Owings & Merrill LLP; Cayan Real Estate Investment and Development; 2014

2014年:阿拉伯联合酋长国迪拜海滨的卡延塔, 甲方-卡延塔地产投资公司, 建筑师-SOM

#### **Council on Tall Buildings and Urban Habitat (CTBUH) Global Icon Award**

#### **高层建筑与城市住宅理事会(CTBUH)-全球最佳高层建筑**

Burj Khalifa Tower Park, Dubai, United Arab Emirates; Skidmore, Owings & Merrill LLP; Emaar Properties RJSC; 2010

2010年:阿拉伯联合酋长国迪拜的卡立法塔, 建筑师-SOM

#### **MIPIM Asia**

#### **地产领袖高峰亚洲分会大奖**

DNP Ichigaya Forest, Tokyo, Japan; Dai Nippon Printing Co., Ltd.; Kume Sekkei Co., Ltd.; 2013

2013年:最佳待建大项目类金奖, 大日本印刷 Ichigaya 森林项目

Nanhu New Country Village, Jiaxing, China; Jiaxing Alliance Development Corporation; Skidmore, Owings & Merrill LLP; 2013

2013年:嘉兴南湖新农村, 甲方-嘉兴南湖合作社, 建筑师-SOM

Pearl River Tower, Guangzhou, China; Skidmore, Owings & Merrill LLP; CNTC; 2013

2013年:最佳创新绿色建筑类银奖, 珠江城大厦(零能耗大楼), 建筑师-SOM

#### **REAL ESTATE DESIGN CHINA AWARD 中国地产设计大奖**

Chongqing Dongyuan 1891; READesign China Award Gold Prize in 2016

2016:重庆东原1891印长江; 重庆东原; 地产设计大奖.中国景观室内金奖

Fuzhou Vanke Town; READesign China Award Gold Prize in 2016

2016:福州万科城; 地产设计大奖.中国景观室内金奖

OCT Bay; Shenzhen OCT; READesign China Award Gold Prize in 2015.

2015:深圳华侨城欢乐海岸; 深圳华侨城都市娱乐投资公司; 地产设计大奖.中国金奖

Baxizhou; READesign China Award of Excellence in 2015.

2015:长沙巴溪洲; 长沙先导土地开发建设有限公司; 地产设计大奖. 优胜奖

#### **ULI URBAN OPEN SPACE AWARD**

#### **ULI 城市土地协会全球城市开放空间大奖**

Thousand Lantern Lake Park System, Foshan, Guangdong, China; Guangdong Nanhai Planning Bureau; 2015

2015年:南海千灯湖公园; 广州南海区规划局





SAMSUNG HEADQUARTERS | SAN JOSE, CALIFORNIA  
三星总部 | 美国加州圣何塞



---

## SWA工作室 The Offices of SWA

达拉斯  
Dallas  
2001 Irving Blvd  
Suite 157  
Dallas, Texas  
75207-6603  
214.954.0016  
dallas@swagroup.com

休斯敦  
Houston  
1245 West 18th Street  
Houston, Texas  
77008-3342  
713.868.1676  
houston@swagroup.com

拉古纳海滩  
Laguna Beach  
570 Glenneyre Street  
Laguna Beach, California  
92651-2453  
949.497.5471  
laguna@swagroup.com

洛杉矶  
Los Angeles  
811 West 7th Street  
8th Floor  
Los Angeles, California  
90017-3419  
213.236.9090  
losangeles@swagroup.com

纽约  
SWA/BALSLEY, NEW YORK\*  
31 West 27th Street,  
9th Floor  
New York, New York 10001  
contact@swabalsley.com  
212.684.9230  
www.swabalsley.com

旧金山  
San Francisco  
301 Battery Street  
Two Mezzanine  
San Francisco, California  
94111-3212  
415.836.8770  
sanfrancisco@swagroup.com

索萨丽图  
Sausalito  
2200 Bridgeway  
Sausalito, California  
94965-1750  
415.332.5100  
sausalito@swagroup.com

上海  
Shanghai  
718 Building 1, Floor 7  
High Street Loft  
尚街时尚园区, 1号楼7层718  
No. 508 Jiashan Road 嘉善路508号  
Xuhui District 徐汇区  
Shanghai 上海 200031邮编  
China中国  
+86 21 6074 5050  
shanghai@swagroup.com

阿联酋  
United Arab Emirates  
(Branch Office)  
Executive Suite  
PO Box 120811  
Sharjah, U.A.E.  
uae@swagroup.com

\*纽约州内的项目, SWA将把客户推荐给SWA/Balsley, 一家在纽约州注册的独立景观设计公司。



**我们的极具创意的精品小型设计工作室将为您带来融合美学，可持续性和社会福祉为一体的设计。**

**Our creative, studio-based offices are committed to design that results in beauty, sustainability and social well-being.**